



Informatieavond Zonnepark Bankhoeve

6 mei 2021

Agenda

- 🍃 Voorstellen
- 🍃 Zonnepark Bankhoef
- 🍃 Stand van zaken
- 🍃 Landschappelijk inpassingsplan
- 🍃 Geluid
- 🍃 Lichtschittering
- 🍃 Planning en vervolgstappen
- 🍃 Rondvraag



Voorstellen

- 🍃 **Energiecoöperatie Leur e.o. (ECL)**

Joep van Doornik

Allard van Krevel

- 🍃 **Pure Energie (PE)**

Linda Kempers

Matthijs Oppenhuizen

- 🍃 **ECL en PE samen initiatiefnemer en eigenaar zonnepark.**

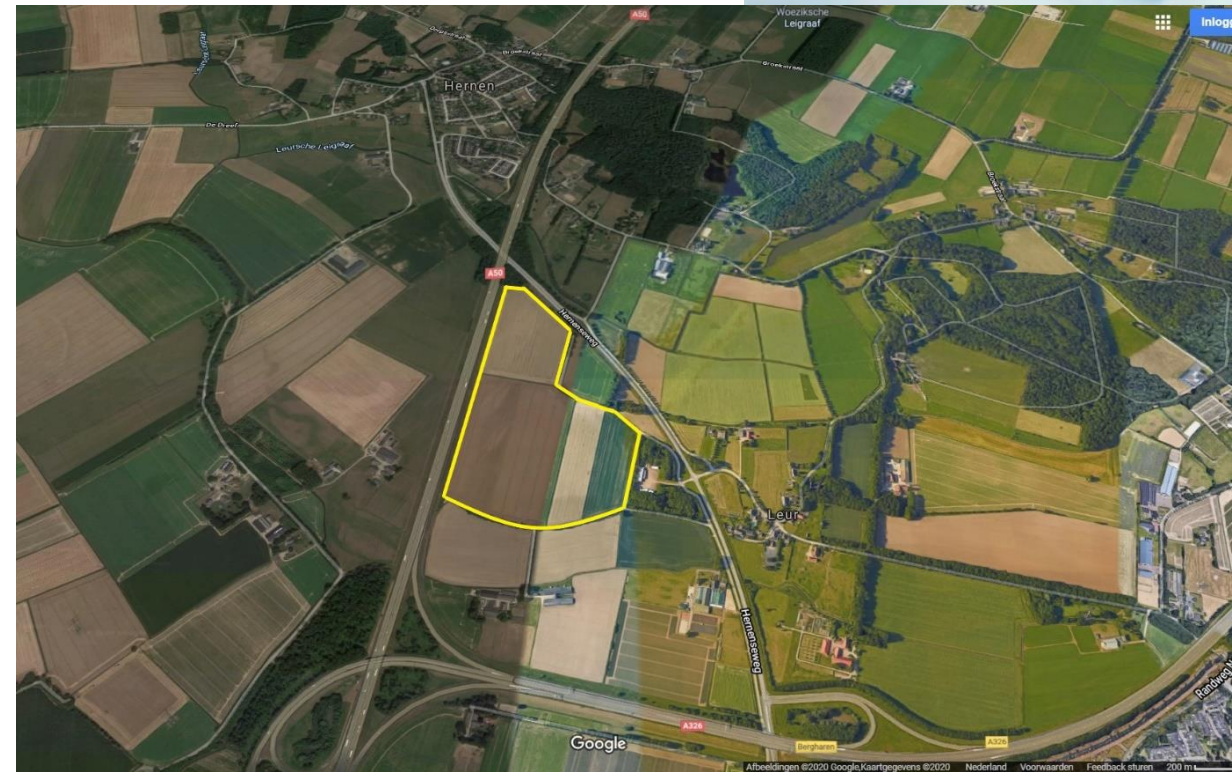


Energiecoöperatie
Leur e.o.



Zonnepark Bankhoef

- 🍃 Tussen A50 en Hernenseweg.
- 🍃 Plangebied circa 25 hectare.
- 🍃 Op 12,5 hectare geen zonnepanelen.
- 🍃 Op 12,5 hectare wel zonnepanelen.
- 🍃 Onbedekte delen voor landschappelijke inpassing en natuur.
- 🍃 Opbrengst: ruim 14 procent van huidige elektriciteitsgebruik in gemeente Wijchen.



Stand van zaken

- 🍃 Zonnepark in september 2020 geselecteerd door gemeente: Zonnepark Bankhoef mag plan uitwerken voor vergunning.
- 🍃 Vergunningaanvraag bijna ingediend bij gemeente Wijchen.
- 🍃 Volgende stap is besluit gemeente over aanvraag.



Landschappelijk inpassingsplan (1)

🍃 Doelen landschappelijk inpassingsplan

- *Aansluiten op het bestaande landschap.*
- *Zicht op zonnepanelen beperken.*
- *Natuur behouden en versterken.*

🍃 Eerste ontwerp in juni 2020

- *Adviezen werkgroep, overheden, omwonenden, natuurorganisaties.*

🍃 Definitieve plan april 2021

- *Balans tussen natuur, landschap en economische haalbaarheid.*
- *Versterking ecologische verbindingszone.*
- *Focus op das en kamsalamander, goed voor marterachtigen, vogels.*
- *Boven de helft van het plangebied geen zonnepanelen.*



Landschappelijk inpassingsplan (2)

Belangrijke onderdelen in definitieve plan

- *Hagen, struweel, ruigte van circa vijftien meter breed rond zonnepark.*

- *Haag en struweel: hazelaar, Gelderse roos, hondsroos, eenstijlige meidoorn, wilde appel, wilde peer, sleedoorn, Europees krentenboompje, wilde kardinaalsmuts, gewone vlier, boswilg.*

- *Nieuwe bomen (met name noordkant): es, iep, zomereik, zoete kers, linde.*

- *Kruidenrijk grasland in gehele plangebied: knoopkruid, margriet, rode en witte klaver, peen, wilde cichorei, groot streepzaad en vogelwikke.*

- *Zeven poelen (min. 500 m²) stapstenen voor kamsalamander.*

- *Natuurvriendelijke oever voor sloot.*



Landschappelijk inpassingsplan (3)

Belangrijke onderdelen in definitieve plan

- *Greppel zuidzijde buiten plangebied natuurvriendelijk ingericht, verbinding met ecologische verbindingszone.*
- *Greppel is circa 200 meter lang, over breedte van vijftien meter kruiden, struweel en knotwilgen.*
- *Tien knotwilgen langs greppel.*
- *Tien plukken struweel van twintig struiken per keer (zelfde soorten als in de haag).*



Landschappelijk inpassingsplan (4)

- 🍃 **Belangrijke onderdelen in definitieve plan**
 - *Twee meter ruimte tussen rijen zonnepanelen (kruidenrijk grasland onder en tussen panelen).*
 - *Onderste vijftien centimeter van hek open voor klein wild.*
 - *Versterking van ecologische verbindingszone.*
 - *Meer voedsel voor das dan nu.*
 - *Versterking leefomgeving dassenburchten.*
 - *Pad langs west- en noordzijde voor wandelaars/ruiters.*



Landschappelijk inpassingsplan (5)

- 🍃 **Tekening van ontwerp**
 - *Overschakelen naar ander bestand.*



Landschappelijk inpassingsplan (6)

Beheer

- Kruidenrijk grasland

*Voorkeur: extensieve begrazing schapen (mest = meer voedsel voor das).
Begrazing niet in voorjaar. Alternatief: maaien in juni/juli en september
en aanbrengen van organische vaste mest.*

- Haag/struweel

*Haag eens in 3 - 5 jaar terugsnoeien naar vijftig cm, gefaseerd over
plangebied. Struweel hetzelfde, snoeifrequentie kan lager. Snoeihout in
takkenril plaatsen.*

- Natuurvriendelijke oevers poelen en sloten

*Per jaar 1 - 2 keer slootoevers maaien en sloot schonen, gefaseerd.
Frequentie kan lager bij poelen.*



Geluid

- ☛ Geluid van trafo's, omvormers en inkoopstation berekend.
- ☛ Uitgangspunt: langste dag v/h jaar, installaties werken op vol vermogen.
- ☛ Bij woningen wordt ruim voldaan aan geluidsnormen (bovenste tabel).
- ☛ Geluid snelweg meegerekend, met reflectie snelweggeluid op panelen. Geluid neemt niet/nauwelijks toe (onderste tabel).
- ☛ Geluidonderzoek staat op zonneparkbankhoef.nl > stand van zaken > informatie

Tabel 5.1: Berekende langtijdgemiddelde beoordelingsniveaus

Beoordelingspunt		Langtijdgemiddelde beoordelingsniveaus ($L_{A,LT}$) [dB(A)]					
		Dag (07.00-19.00)		Avond (19.00-23.00)		Nacht (23.00-07.00)	
		berekend	toetsing	berekend	toetsing	berekend	toetsing
T01	Woning Flerdeweg 4a	20	50	19	45	13	40
T05	Woning De Bankhoeve 11	21	50	20	45	14	40
T06a	Woning Groenestraat 45/47	20	50	17	45	11	40
T14	Woning Balverlaan 1b	17	50	16	45	11	40
T18	Woning Zandbergseweg 1	20	50	19	45	14	40
T24	Woning Dassenloop 4a	16	50	16	45	11	40

Tabel 5.2: Berekende L_{den} vanwege wegverkeer

Beoordelingspunt		Geluidbelasting (L_{den}) [dB] per weg, exclusief aftrek conform artikel 110g Wgh		
		L_{den}		ΔL_{den}
		$B_f = 0,8$	$B_f = 0,2$	
T01	Woning Flerdeweg 4a	67,8	67,8	0,0
T05	Woning De Bankhoeve 11	56,4	56,5	0,1
T06	Woning Groenestraat 45/47	50,4	50,6	0,2
T14	Woning Balverlaan 1b	50,6	50,8	0,2
T18	Woning Zandbergseweg 1	54,3	54,5	0,2
T24	Woning Dassenloop 4a	63,1	63,1	0,0

Lichtschittering

- ☛ Reflectieonderzoek naar A50, A326, Hernenseweg.
- ☛ Verblinding: maskerend of oncomfortabel?
- ☛ Rijkswaterstaat: vermijd maskerende verblinding.
- ☛ Hooguit oncomfortabel in gele gedeelte (oranje cirkel).
- ☛ Met name verkeer Wijchen → Hernen.
- ☛ Eind maart – half september, tussen 19.30 en 21.00 uur, maximaal 20 minuten per dag.
- ☛ Beplanting neemt schittering (nagenoeg) weg.
- ☛ Reflectieonderzoek staat op zonneparkbankhoef.nl > stand van zaken > informatie



Figuur 4.2: Schitterende delen van de zonnepanelen, zichtbaar vanaf de Hernenseweg en de plekken op de route waar de reflectie tot hinder leidt. Hoe geler de kleur, hoe meer reflectie.



Planning en vervolgstappen

- 🍃 **Streven:** in september 2021 beschikken over vergunning.
- 🍃 **Na vergunningverlening**
 - *SDE++ aanvragen.*
 - *Financiering van zonnepark (mee-investeren via ECL).*
 - *Bouw voorbereiden.*
 - *Bouwen.*
- 🍃 **Werkgroep**
 - *Betrokken bij vergunning, bouw en exploitatie.*
 - *Omgevingsfonds concreter maken.*
 - *Aanmelden: info@zonneparkbankhoef.nl*



Rondvraag

🍃 Contactgegevens Zonnepark Bankhoef

- E: info@zonneparkbankhoef.nl

- W: www.zonneparkbankhoef.nl (nieuwsbrief)

🍃 ECL

- Joep van Doornik

- joep.van.doornik@energiecooperatieleur.nl

- 06 - 10628635

🍃 PE

- Matthijs Oppenhuizen

- 06 – 57870755

